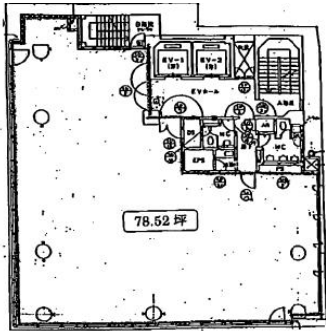


徳島ビル

所在 大阪府大阪市中央区南船場3丁目9-10

交通	御堂筋線	心斎橋駅	徒歩1分	竣工	1989年12月01日	規模	B2F~11F
	長堀鶴見緑地線	心斎橋駅	徒歩1分	構造	鉄筋コンクリート	基準階	79坪
	御堂筋線	本町駅	徒歩5分	施工			



階数	坪面積/ ㎡面積	Net率/ 実行面積	敷金・保証金	賃料	共益費	賃料+共益費	入居日	貸室主要設備
6F	30.79 (101.78㎡)	100% 30.79	相談	相談	@3,000	相談	相談	<div style="background-color: #0056b3; color: white; padding: 2px;">空調</div> 個別空調
								<div style="background-color: #0056b3; color: white; padding: 2px;">床仕様</div> OAフロア有り 設置相談可
								<div style="background-color: #0056b3; color: white; padding: 2px;">天井高</div> 2600mm
								<div style="background-color: #0056b3; color: white; padding: 2px;">光ファイバー</div> 有り

(建物設備概要)

- 利用制限 24時間
- エレベータ 乗用2基 貨物用0基
- 正面玄関 平日 8:00~20:00 土曜 8:00~20:00 日曜 9:00~19:00
- トイレ ウォシュレット
- 駐車場設備 平面式 0台収容
- 賃会議室設備 無し
- 防犯設備 機械警備/人廻警備
- 設備等備考
- 契約等備考

※上記賃料共益費には消費税が含まれておりませんので別途御負担願います。
 ※NET率は実効面積算出の目安です。
 ※設備等は貸室により若干異なる場合がございます。

株式会社NSEリアルエステート
 〒550-0002 大阪府大阪市西区江戸堀1-10-2 肥後橋ニッタイビル
 Tel06-6443-1680 Fax06-6443-1681 担当: 藤重 智明