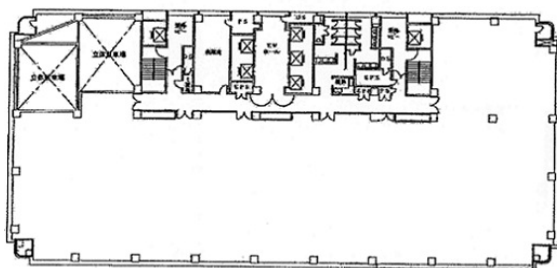


# 堂島アクシスビル

所在 大阪府大阪市北区堂島浜2丁目2-28

交通	四つ橋線	西梅田駅	徒歩7分	竣工	1991年09月01日	規模	B2F~15F
	JR東西線	北新地駅	徒歩6分	構造	鉄骨鉄筋コンクリート	基準階	351坪
	京阪中之島線	渡辺橋駅	徒歩5分	施工	竹中工務店		



階数	坪面積/ ㎡面積	Net率/ 実行面積	敷金・保証金	賃料	共益費	賃料+共益費	入居日	貸室主要設備
5F	95.04 (314.18㎡)	100% 95.04	10ヶ月 13,305,600	@14,000 1,330,560	@3,000 285,120	@17,000 1,615,680	2012/02/01	空調 個別空調
5F	100.06 (330.77㎡)	100% 100.06	10ヶ月 14,008,400	@14,000 1,400,840	@3,000 300,180	@17,000 1,701,020	即	床仕様
5F	100.75 (330.77㎡)	100% 100.75	10ヶ月 14,105,000	@14,000 1,410,500	@3,000 302,250	@17,000 1,712,750	即	OAフロア有り 70mm 天井高 2600mm 光ファイバー 有り

(建物設備概要)

- 利用制限** 24時間
- エレベータ** 乗用5基 貨物用2基
- トイレ** 洋/ウォシュレット
- 駐車場設備** 機械式 100台収容 平面式 0台収容 機械式45,000円/台
- 設備等備者
- 契約等備者

※上記賃料共益費には消費税が含まれておりませんので別途御負担願います。

※NET率は実効面積算出の目安です。

※設備等は貸室により若干異なる場合がございます。

株式会社NSEリアルエステート

〒550-0002 大阪府大阪市西区江戸堀1-10-2 肥後橋ニッタイビル

Tel06-6443-1680 Fax06-6443-1681

担当: 藤重 智明