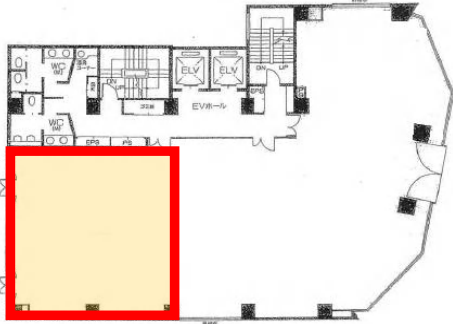


# 肥後橋ニッタイビル

所在 大阪府大阪市西区江戸堀1丁目10-2

交通	四ツ橋線	肥後橋駅	徒歩1分	竣工	1993年02月01日	規模	1F~9F
	御堂筋線	淀屋橋駅	徒歩4分	構造	鉄骨鉄筋コンクリート		
	京阪中之島線	渡辺橋駅	徒歩5分	施工	清水建設株式会社		



階数	坪面積/ ㎡面積	Net率/ 実行面積	敷金・保証金	賃料	共益費	賃料+共益費	入居日	貸室主要設備
4F	31.17 (103.04㎡)	100% 31.17	ご相談	ご相談	ご相談	相談		<div style="background-color: #0056b3; color: white; padding: 2px;">空調</div> 個別空調
								<div style="background-color: #0056b3; color: white; padding: 2px;">床仕様</div> OAフロア有り 50mm
								<div style="background-color: #0056b3; color: white; padding: 2px;">天井高</div> 2600mm
								<div style="background-color: #0056b3; color: white; padding: 2px;">光ファイバー</div> 有り

居抜きの内装付き・賃貸条件ご相談可能

**(建物設備概要)**

<b>利用制限</b>	24時間	<b>正面玄関</b>	平日 8:00~20:00	土曜 8:00~20:00	日曜 閉館
<b>エレベータ</b>	乗用2基	貨物用0基	<b>トイレ</b>	ウォシュレット	<b>貸会議室設備</b> 有り
<b>駐車場設備</b>	機械式				<b>防犯設備</b> 機械警備

※上記賃料共益費には消費税が含まれておりませんので別途御負担願います。  
 ※NET率は実効面積算出の目安です。  
 ※設備等は貸室により若干異なる場合がございます。

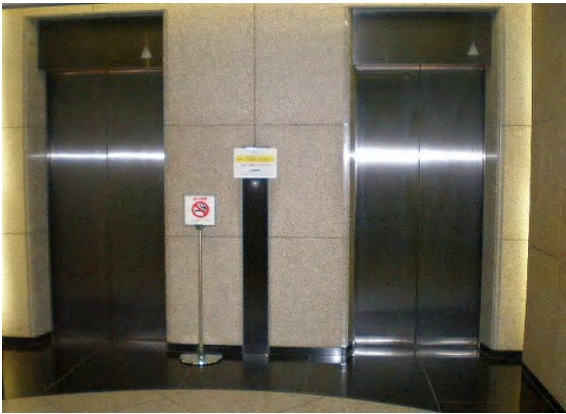
## 肥後橋ニッタイビル



ビル1階エントランス・店舗



エントランス内



エレベーター



エントランス内



4階EVホール・廊下



トイレ

株式会社NSEリアルエステート  
〒550-0002 大阪府大阪市西区江戸堀1-10-2 肥後橋ニッタイビル4F  
Tel06-6443-1680 Fax06-6443-1681

担当: 藤重 智明

## 4階31.17坪 居抜きオフィス



受付



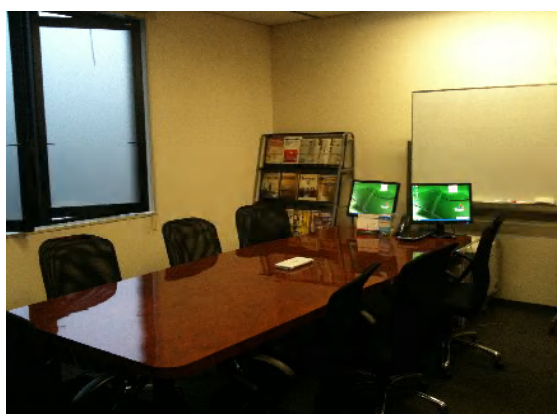
カウンター



オフィス内・収納キャビネット



打ち合わせ①(8~10名)



打ち合わせ①(8~10名)



打ち合わせ②(4名)

株式会社NSEリアルエステート  
〒550-0002 大阪府大阪市西区江戸堀1-10-2 肥後橋ニッタイビル4F  
Tel06-6443-1680 Fax06-6443-1681

担当: 藤重 智明

